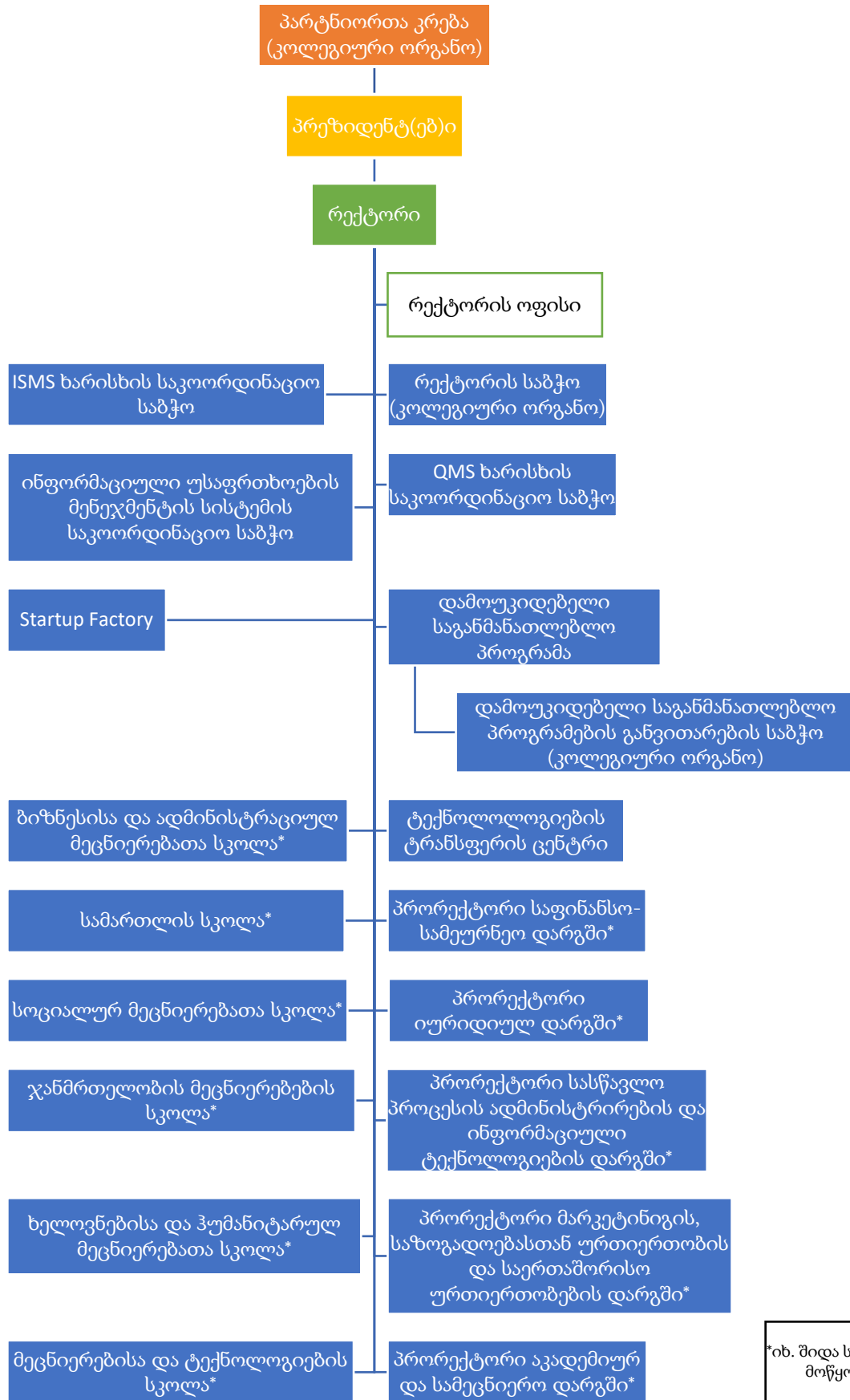
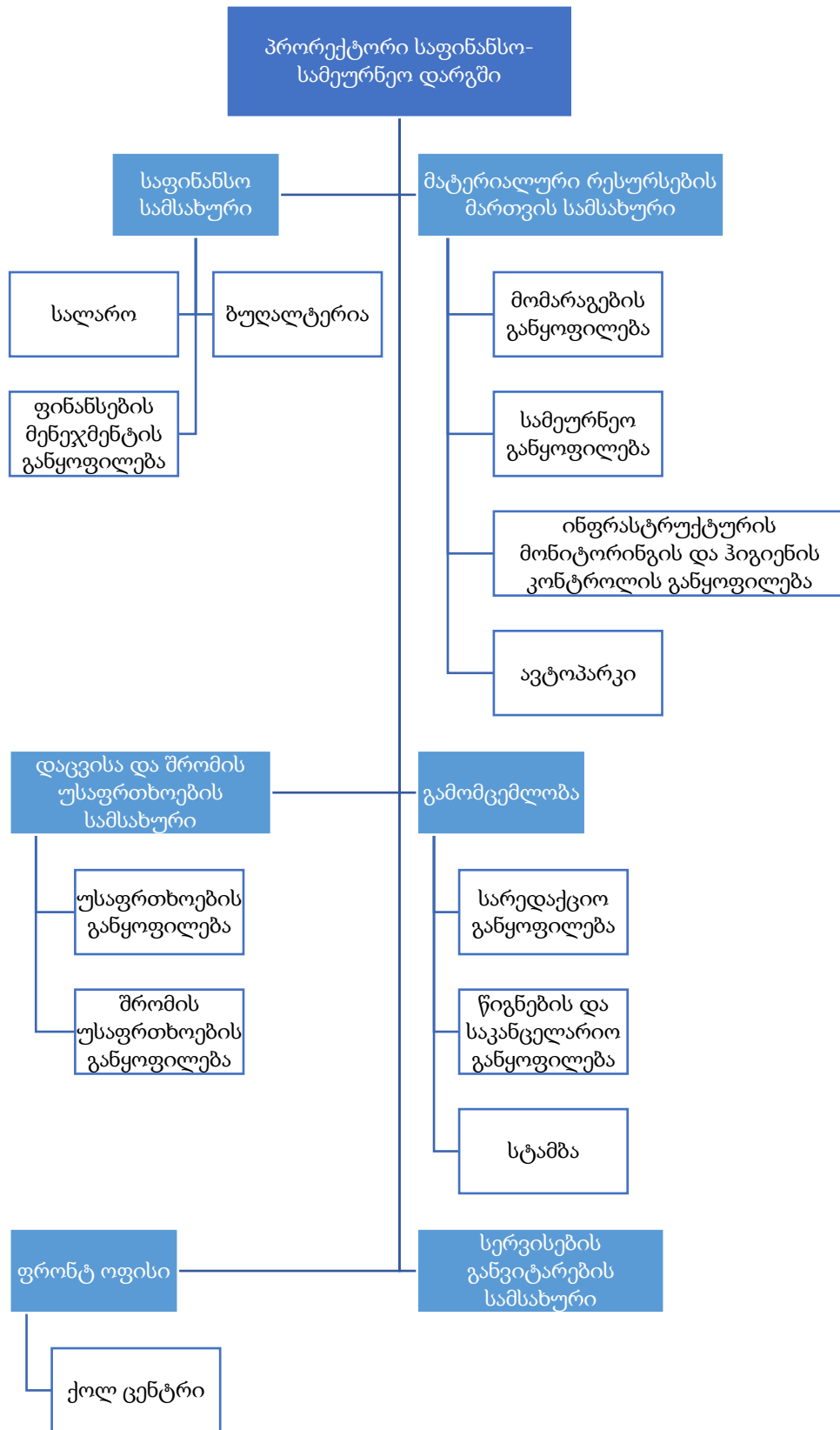


საქართველოს უნივერსიტეტის სტრუქტურა

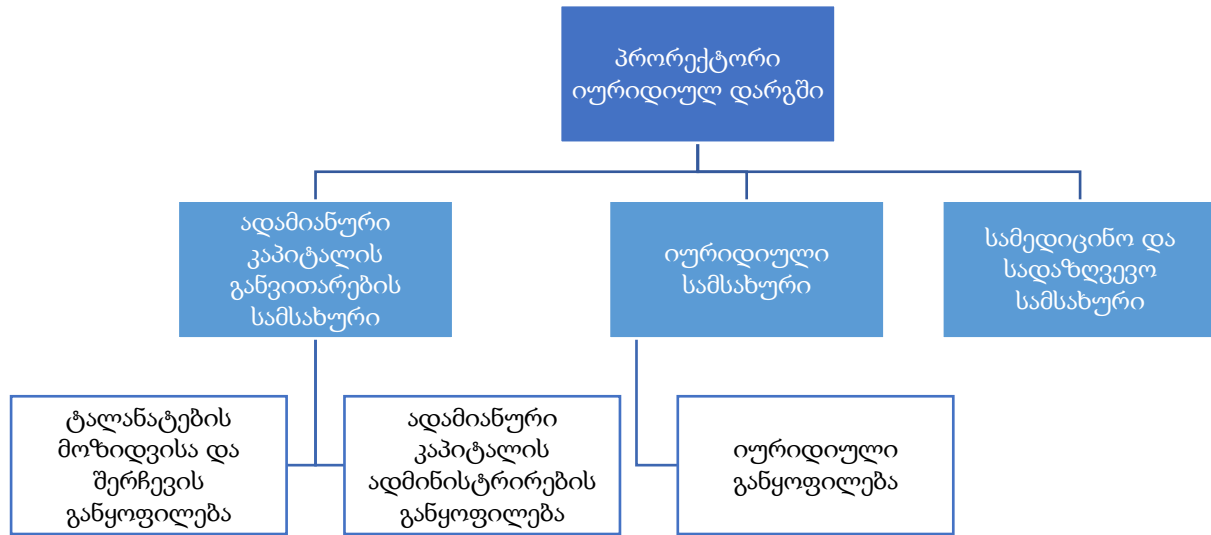


*იხ. შიდა სტრუქტურული მოწყობა ქვემოთ

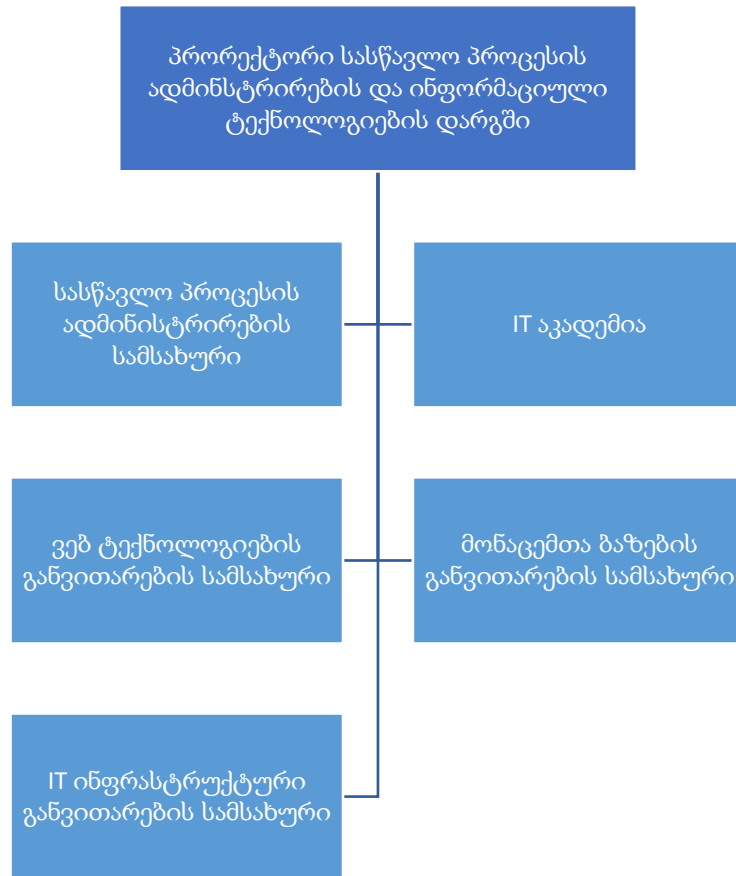
საქართველოს უნივერსიტეტის სტრუქტურა



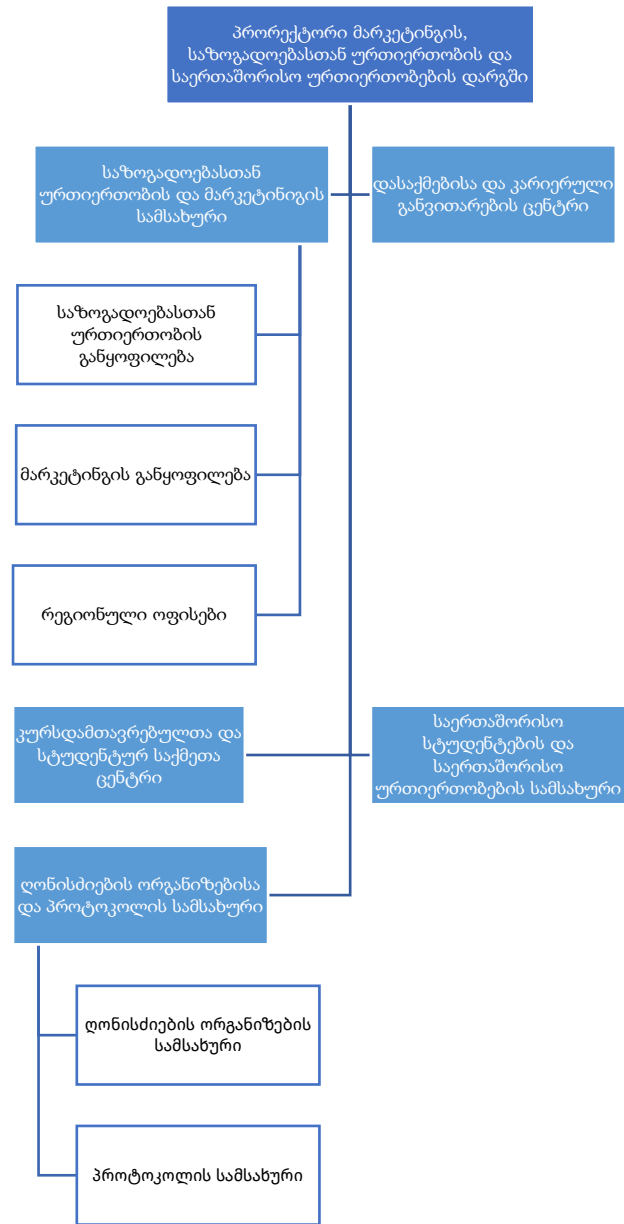
საქართველოს უნივერსიტეტის სტრუქტურა



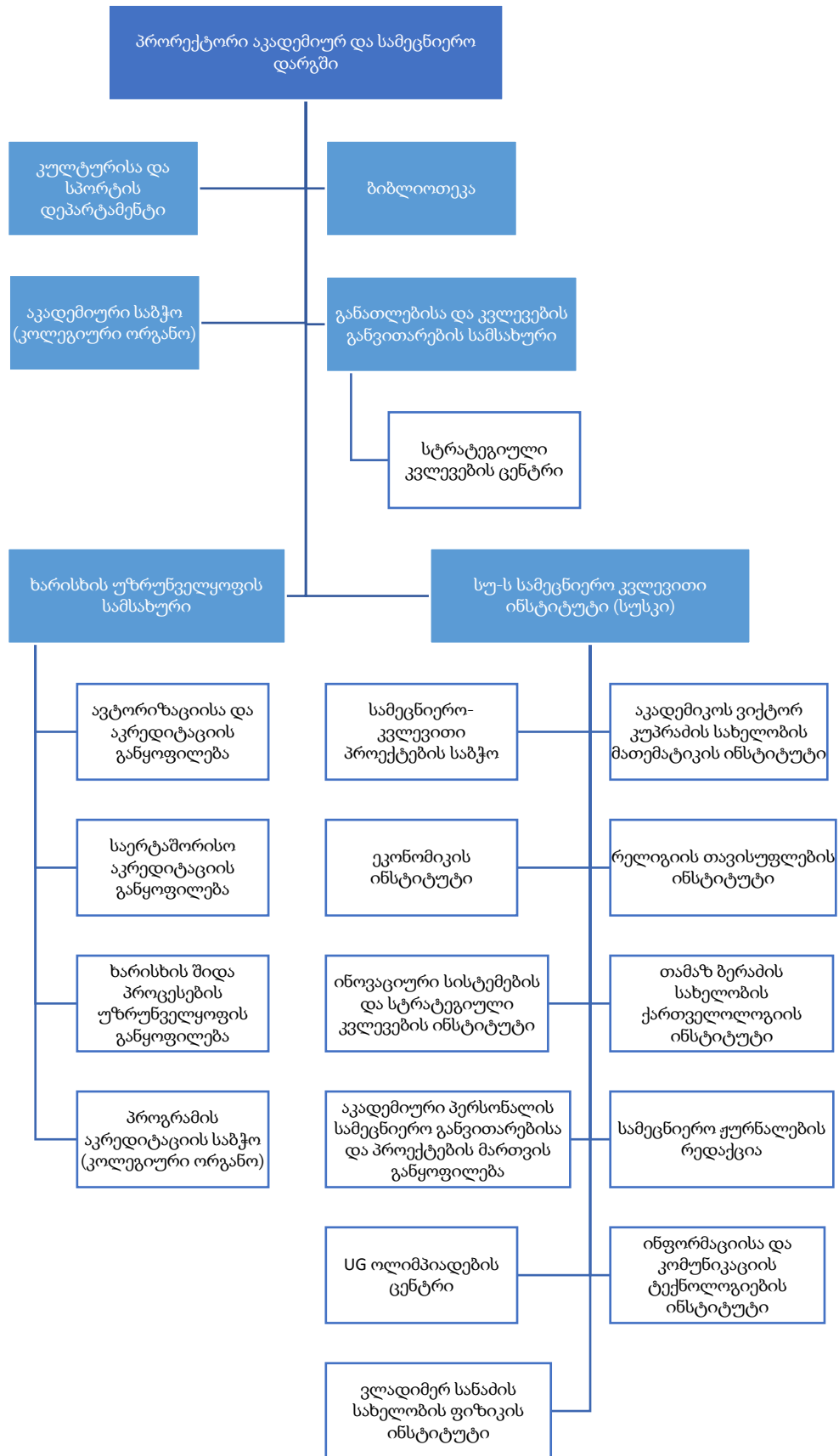
საქართველოს უნივერსიტეტის სტრუქტურა



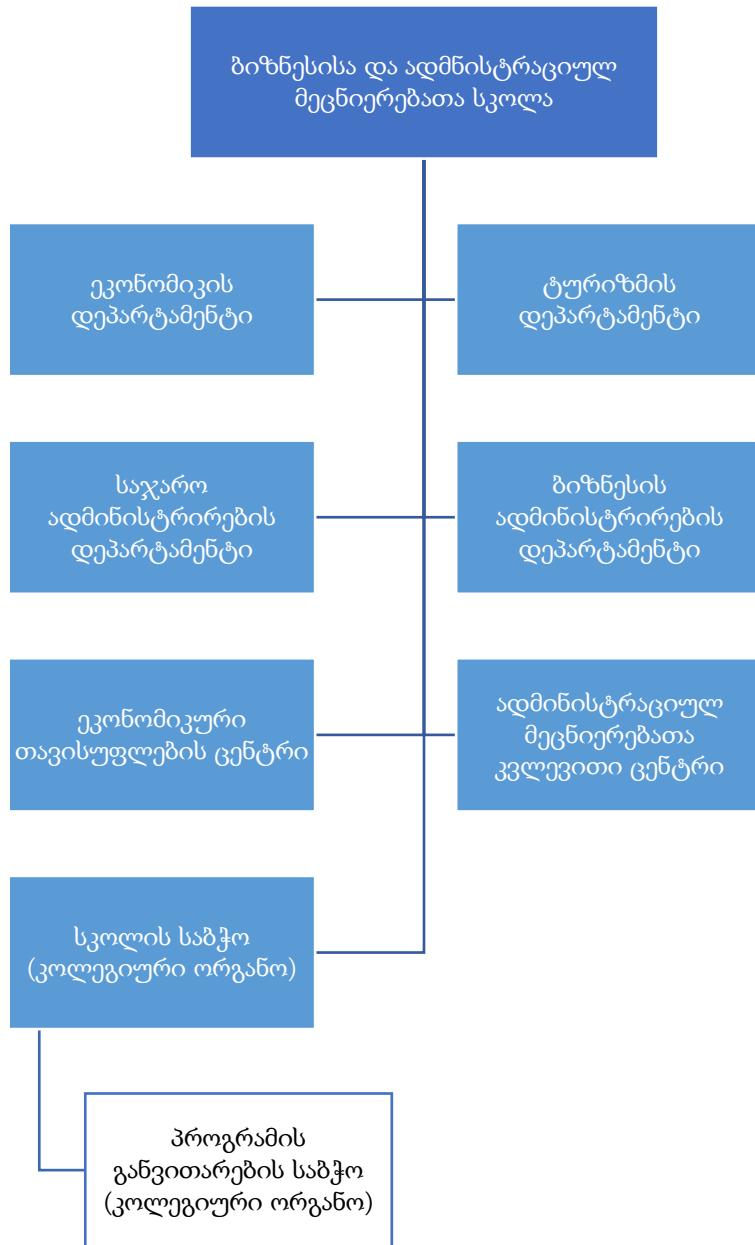
საქართველოს უნივერსიტეტის სტრუქტურა



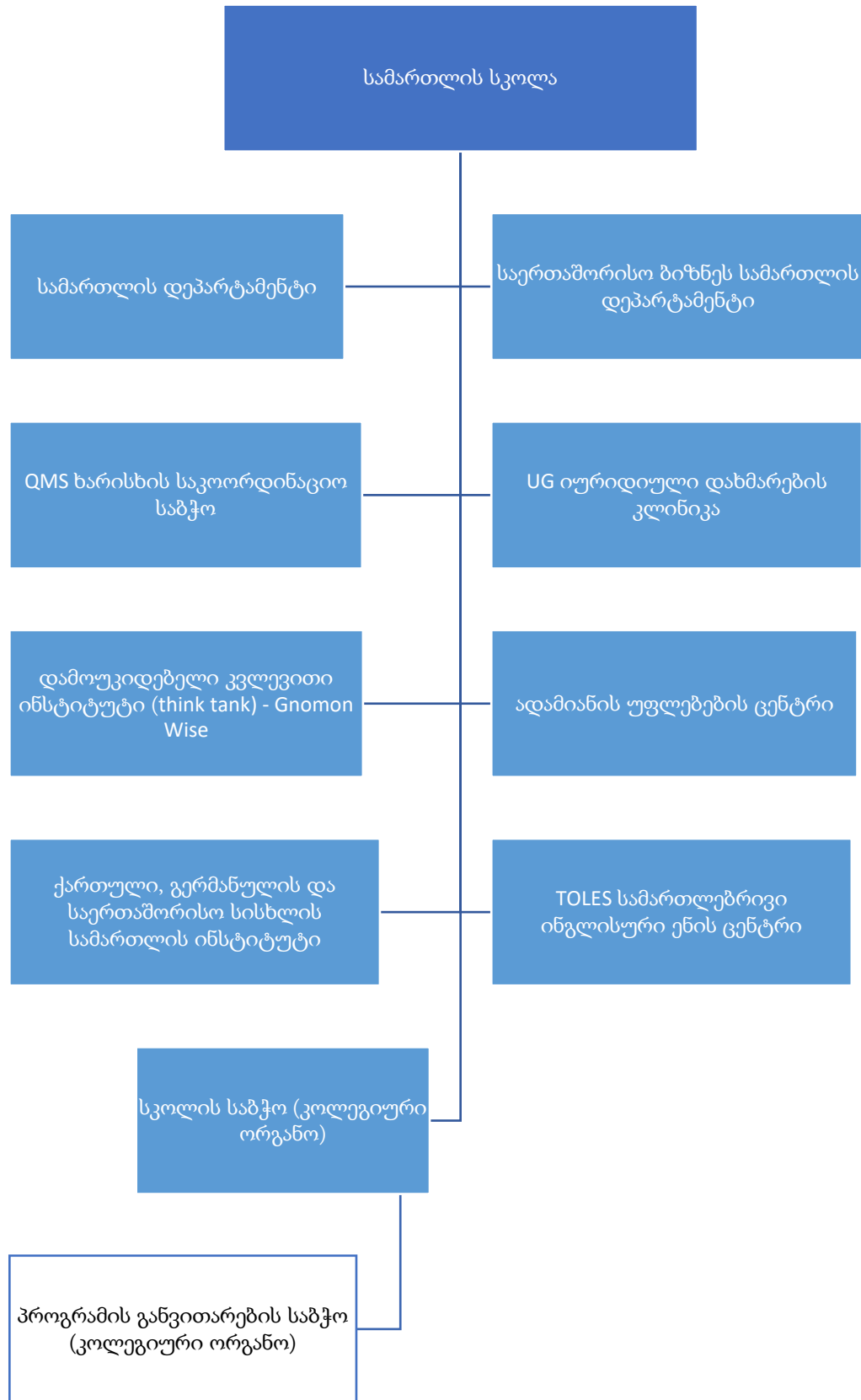
საქართველოს უნივერსიტეტის სტრუქტურა



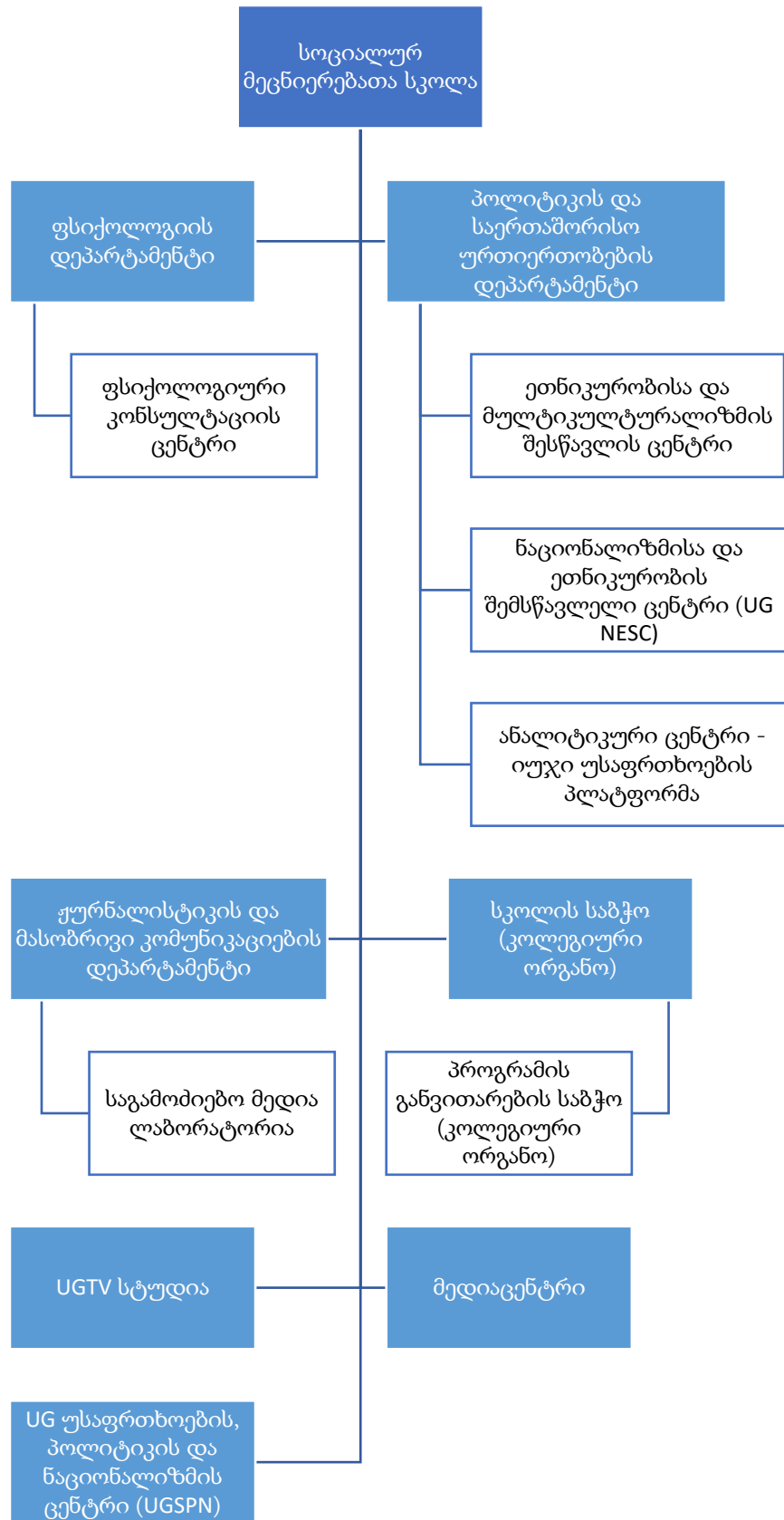
საქართველოს უნივერსიტეტის სტრუქტურა



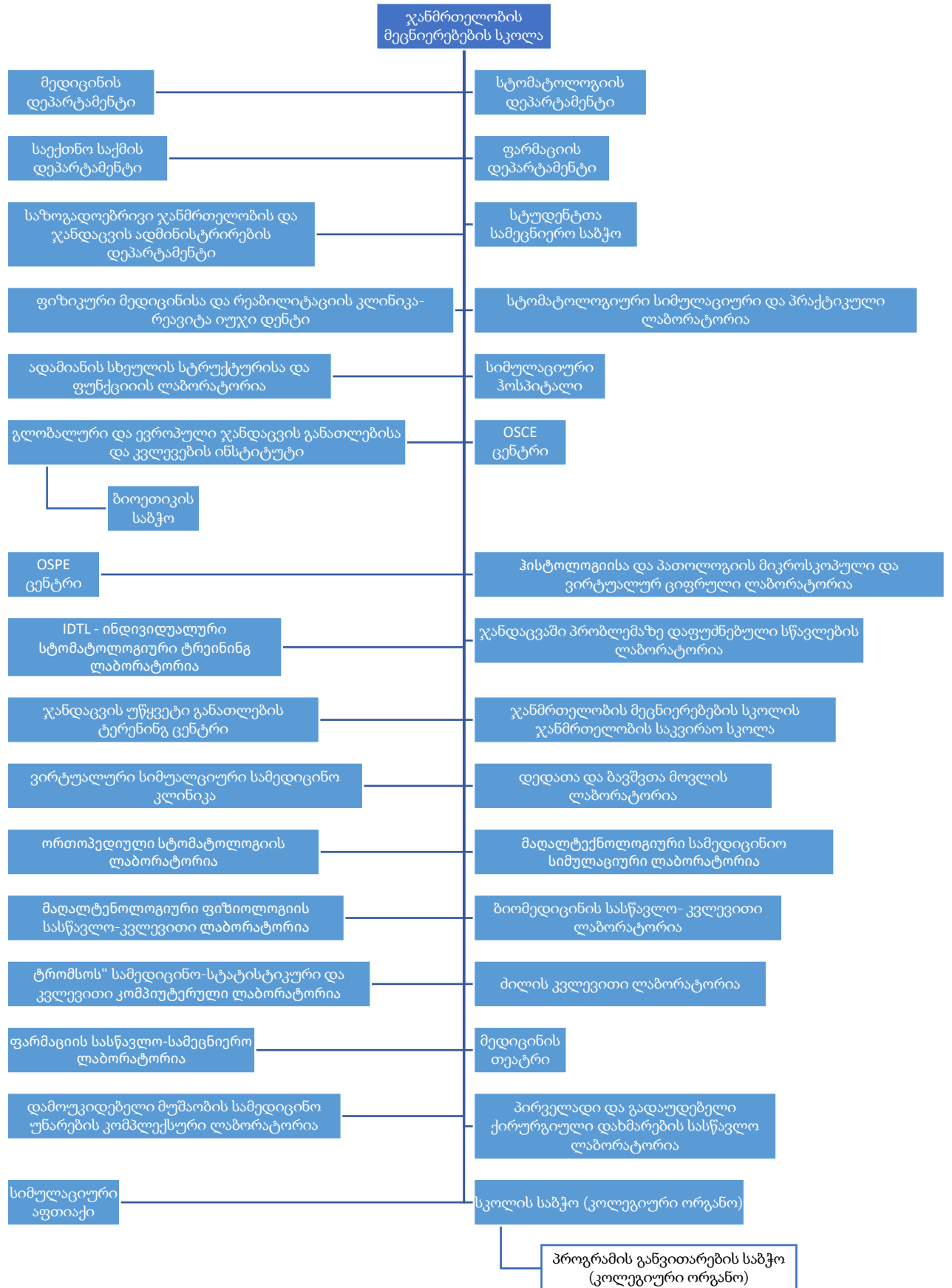
საქართველოს უნივერსიტეტის სტრუქტურა



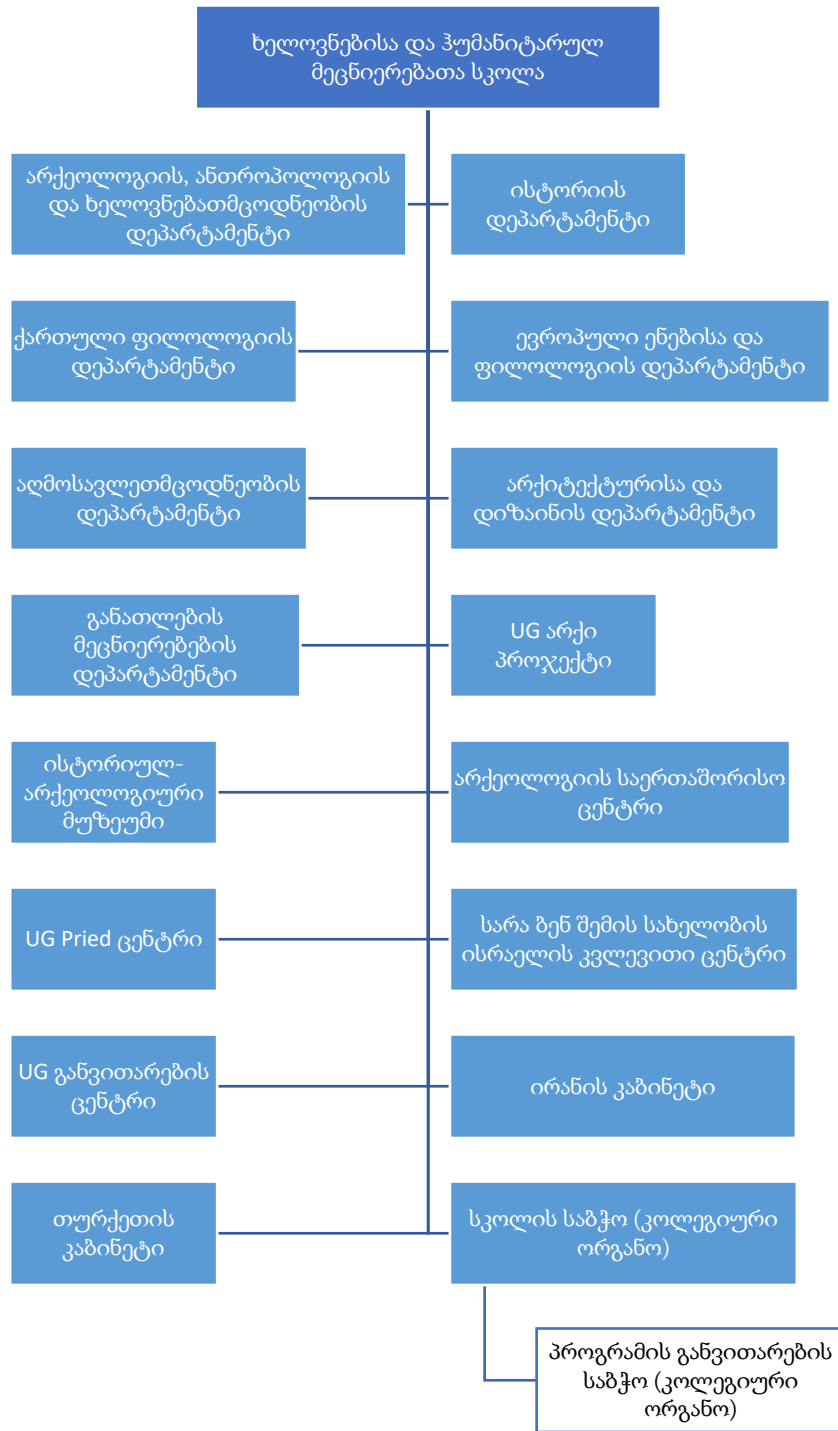
საქართველოს უნივერსიტეტის სტრუქტურა



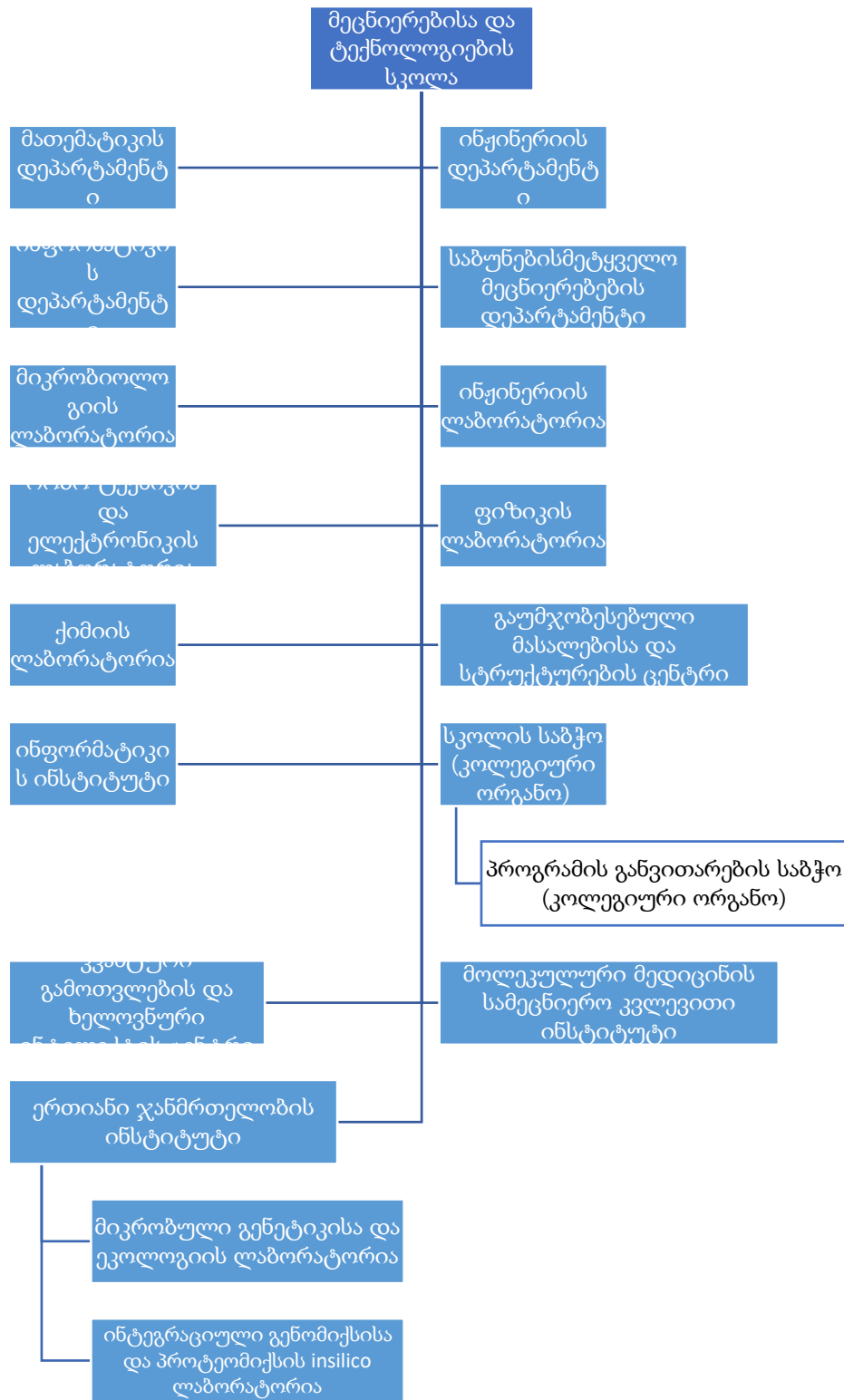
საქართველოს უნივერსიტეტის სტრუქტურა



საქართველოს უნივერსიტეტის სტრუქტურა



საქართველოს უნივერსიტეტის სტრუქტურა



დამტკიცებული პარტნიორთა კრების N-35/19 ოქმით

ცვლილება:

პარტნიორთა კრების N-05/21 ოქმით ;

პარტნიორთა კრების N-03/22 ოქმით;

რექტორის საბჭოს N-12/22 ოქმით;

რექტორის საბჭოს N-01/23 ოქმით;

პარტნიორთა კრების N-07/23 ოქმით;

რექტორის საბჭოს N-22/23 ოქმით;

რექტორის საბჭოს N-26/23 ოქმით;

რექტორის საბჭოს N-31/23 ოქმით;

რექტორის საბჭოს N-12/24 ოქმით;

რექტორის საბჭოს N- 25/24 ოქმით;

პარტნიორთა კრების N-14/24 ოქმით