

საქართველოს უნივერსიტეტის სტრუქტურა  
 დამტკიცებულია პარტნიორთა კრების N35/19 ოქმით; ცვლილება რექტორის საბჭოს N35/21 ოქმით

პარტნიორთა კრება (კოლეგიური ორგანო)

პრეზიდენტ(ებ)ი

რექტორი

რექტორის საბჭო  
(კოლეგიური ორგანო)

ცენტრალური  
ადმინისტრაცია

QMS ხარისხის  
საკოორდინაციო  
საბჭო

დამოუკიდებელი  
საგანმანათლებლო  
პროგრამა

ტექნოლოგიების  
ტრანსფერის ცენტრი

Startup Factory

პრორექტორი იურიდიულ დარგში

ადამიანური  
კაპიტალის მართვის  
სამსახური

სამედიცინო და  
სადაზღვევო  
სამსახური

იურიდიული  
სამსახური

კანცელარია

იურიდიული  
განყოფილება

დამოუკიდებელი საგანმანათლებლო პროგრამის განვითარების  
საბჭო (კოლეგიური ორგანო)

პროგრამის განვითარების  
საბჭო (კოლეგიური ორგანო)

ბიზნესისა და ადმინისტრაციულ მეცნიერებათა  
სკოლა

სკოლის საბჭო (კოლეგიური ორგანო)

ეკონომიკის დეპარტამენტი

ტურიზმის დეპარტამენტი

საჯარო ადმინისტრირების დეპარტამენტი

ეკონომიკური თავისუფლების ცენტრი

ადმინისტრაციულ მეცნიერებათა კვლევითი ცენტრი

ბიზნესის ადმინისტრირების დეპარტამენტი

პრორექტორი სასწავლო პროცესის ადმინისტრირების და ინფორმაციული ტექნოლოგიების დარგში

სასწავლო  
პროცესის  
ადმინისტრირების  
სამსახური

IT აკადემია

ვებ  
ტექნოლოგიების  
განვითარების  
სამსახური

მონაცემთა  
ბაზების  
განვითარების  
სამსახური

IT  
ინფრასტრუქტურის  
განვითარების  
სამსახური

პრორექტორი საფინანსო-სამეურნეო დარგში

საფინანსო სამსახური

- სალარო
- ბუღალტერია
- ფინანსების მენეჯმენტის განყოფილება

მატერიალური რესურსების მართვის სამსახური

- მომარაგების განყოფილება
- სამეურნეო განყოფილება
- დასუფთავების განყოფილება
- ავტოპარკი

დაცვისა და შრომის უსაფრთხოების სამსახური

- უსაფრთხოების განყოფილება
- შრომის უსაფრთხოების განყოფილება

გამომცემლობა

- სარედაქციო განყოფილება
- წიგნების და საკანცელარიო მალაზია
- სტამბა
- ასლების გამრავლების ოფისი

სამართლის სკოლა

QMS ხარისხის საკოორდინაციო საბჭო

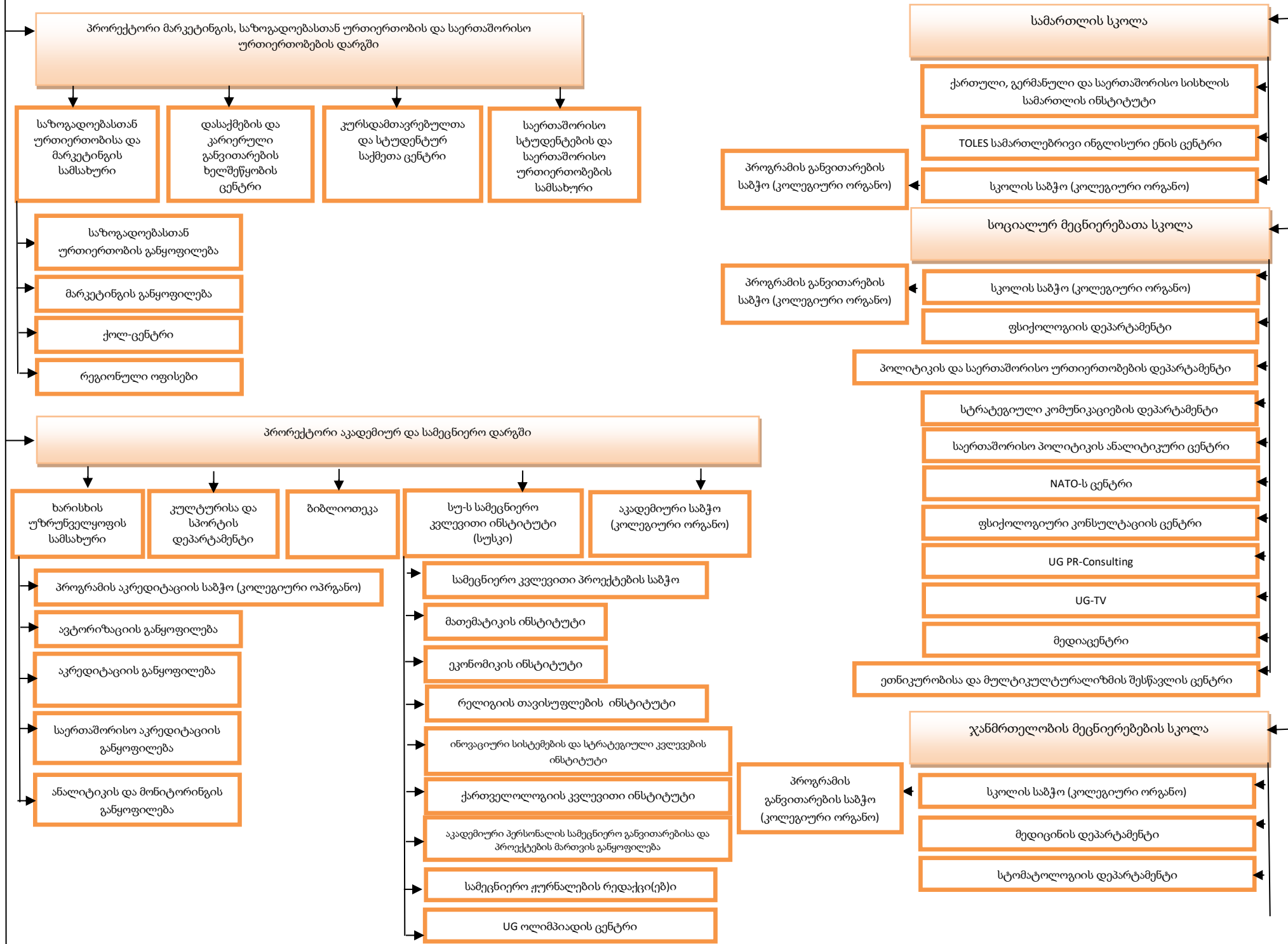
სამართლის დეპარტამენტი

საერთაშორისო ბიზნეს სამართლის დეპარტამენტი

UG იურიდიული დახმარების კლინიკა

კვლევითი ინსტიტუტი Gnomon Wise

**საქართველოს უნივერსიტეტის სტრუქტურა**  
 დამტკიცებულია პარტნიორთა კრების N35/19 ოქმით; ცვლილება რექტორის საბჭოს N35/21 ოქმით



# საქართველოს უნივერსიტეტის სტრუქტურა

ლია პარტნიორთა კრების N35/19 ოქმით; ცვლილება რექტორის საბ.

## ხელოვნებისა და ჰუმანიტარულ მეცნიერებათა სკოლა

- სკოლის საბჭო (კოლეგიური ორგანო)
- არქეოლოგიის დეპარტამენტი
- ისტორიის დეპარტამენტი
- ქართული ფილოლოგიის დეპარტამენტი
- დასავლური ენების ფილოლოგიის დეპარტამენტი
- აღმოსავლეთმცოდნეობის დეპარტამენტი
- სარქიტურის დეპარტამენტი
- არქიტექტურის დეპარტამენტი
- განათლების მეცნიერებების დეპარტამენტი
- არქეოლოგიის მუზეუმი
- არქეოლოგიის საერთაშორისო ცენტრი
- ენების სასწავლო ცენტრი
- UGPried ცენტრი
- სარა ბენ შემის სახელობის ისრაელის კვლევითი ცენტრი
- ირანის კაბინეტი
- ახლო აღმოსავლეთის კვლევის ცენტრი

პროგრამის განვითარების საბჭო (კოლეგიური ორგანო)

## ჯანმრთელობის მეცნიერებების სკოლა

- საექთნო საქმის დეპარტამენტი
- ფარმაციის დეპარტამენტი
- საზოგადოებრივი ჯანმრთელობის და ჯანდაცვის ადმინისტრირების დეპარტამენტი
- სტუდენტთა სამეცნიერო საბჭო
- ფიზიკური მედიცინისა და რეაბილიტაციის კლინიკა - Reavita UG
- სიმულაციური სტომატოლოგიური ლაბორატორია
- მიკრობიოლოგიისა და ბიოქიმიის ლაბორატორია
- სიმულაციური ჰოსპიტალი
- ბიოეთიკის საბჭო
- UG ჯანმრთელობის მეცნიერებებისა და ტექნოლოგიების განვითარების კვლევითი ინსტიტუტი
- ანატომია-ფიზიოლოგიის ლაბორატორია
- OSCE ცენტრი
- ციტოლოგია-ჰისტოლოგიის ლაბორატორია
- სტომატოლოგიის დამოუკიდებელი მუშაობის ლაბორატორია
- პრობლემებზე დაფუძნებული სწავლების ლაბორატორია
- უწყვეტი განათლების ცენტრი (ტრენინგ ცენტრი)
- საპროცედურო-სამანიპულაციო ლაბორატორია
- სიმულაციური ავთიაქი

## მეცნიერებისა და ტექნოლოგიების სკოლა

- მიკრობიოლოგიის ლაბორატორია
- მათემატიკის ტექნოლოგიები
- ინჟინერიის დეპარტამენტი
- ინფორმატიკის დეპარტამენტი
- საბუნებისმეტყველო მეცნიერებების დეპარტამენტი
- ინჟინერიის ლაბორატორია
- რობო-ტექნიკის და ელექტრონიკის ლაბორატორია
- ფიზიკის ლაბორატორია
- ქიმიის ლაბორატორია
- სკოლის საბჭო (კოლეგიური ორგანო)

პროგრამის განვითარების საბჭო (კოლეგიური ორგანო)